

IPAG

Institut

de préparation à l'**administration générale**

Université de Strasbourg

Préparer les concours de la Fonction publique



Ensemble Saint-Georges
47 Avenue de la Forêt Noire
67082 STRASBOURG

 www.ipag.unistra.fr

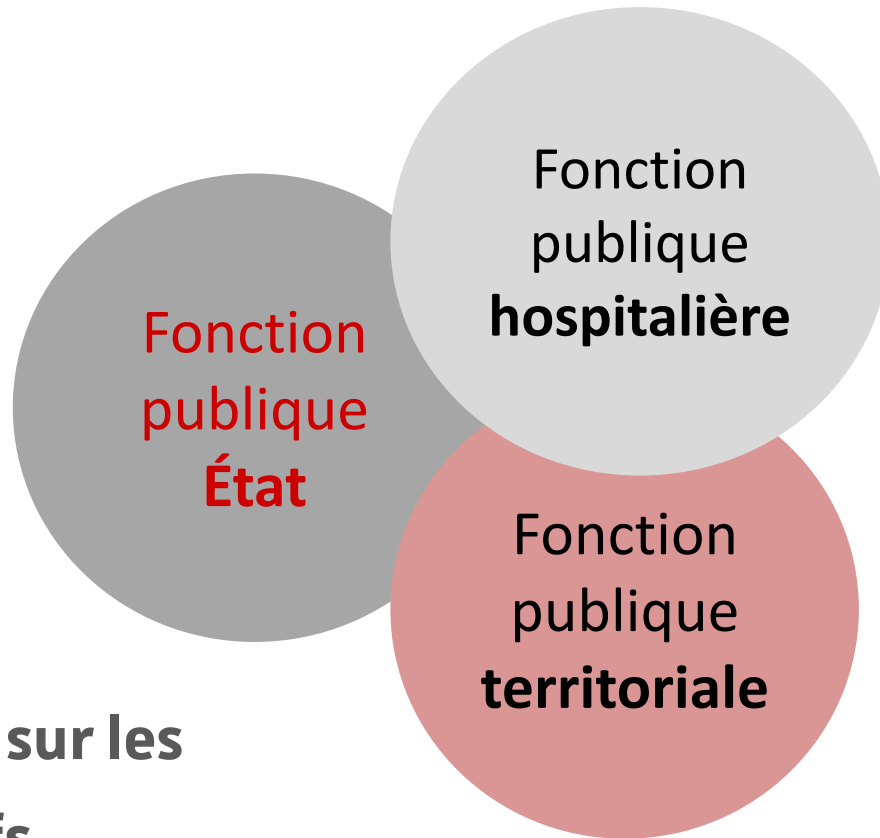
 ipag@unistra.fr

Université

de Strasbourg

NOTRE VOCATION

**Préparer les étudiants
aux concours
administratifs de
catégorie A**



**Informers les étudiants sur les
concours administratifs**

- Calendrier des concours (dates d'inscription, dates des épreuves d'admissibilité)
- Présentation des carrières et métiers par des professionnels
- Documentation des concours en ligne (sujets, meilleures copies, rapports du jury)

NOS FORMATIONS

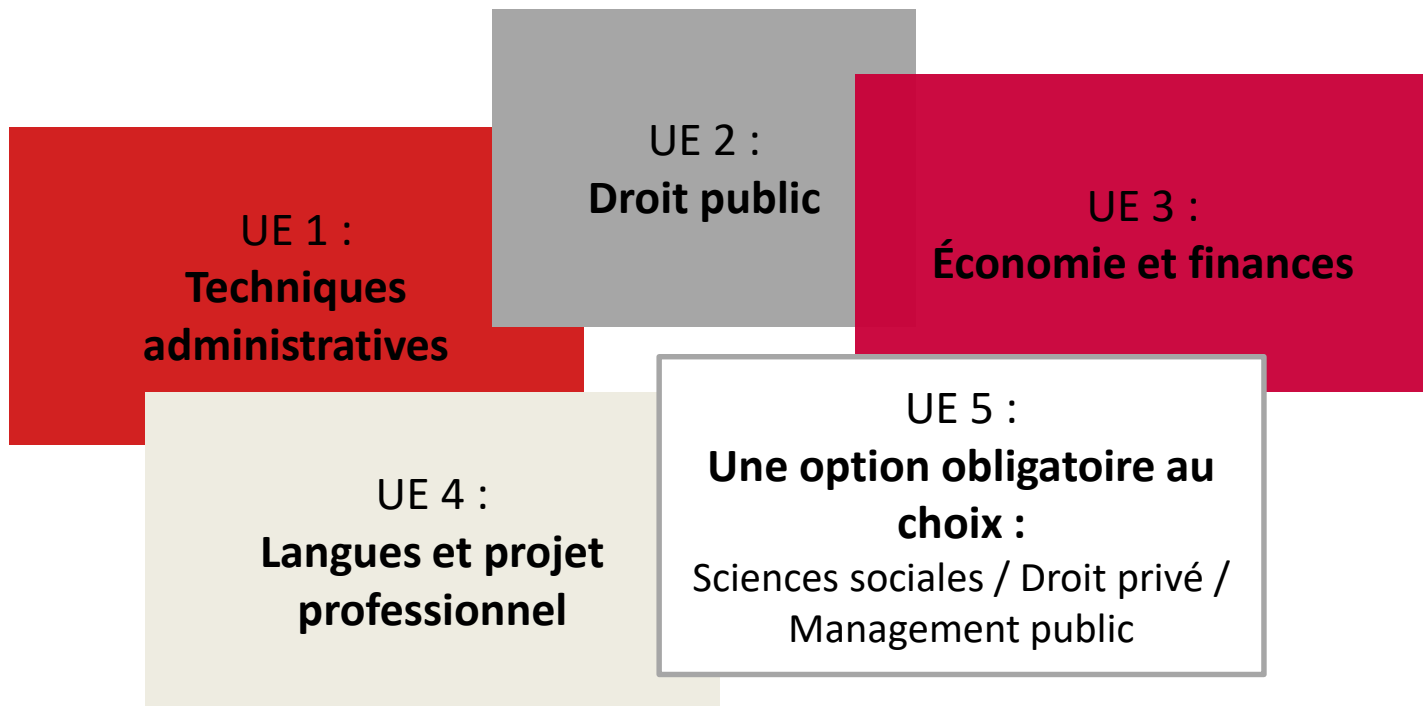
Composante de l'Université de Strasbourg

- **Licence Administration Publique (LAP - L3)**
- Master 1 Administration Publique (MAP - M1)
- Master 2 Management des Organismes Sociaux (MMOS - M2)
- Préparation Générale (Prépa G – Niveau BAC+3)

ENSEIGNEMENTS

Organisation des enseignements

- Deux semestres
- Contrôle continu



ENSEIGNEMENTS / SEMESTRE 5

UE 1 : TECHNIQUES ADMINISTRATIVES

- Gouvernance publique – Problèmes politiques et sociaux
- Note de synthèse

UE 2 : DROIT PUBLIC

- Institutions administratives
- Institutions politiques
- Institutions européennes

UE 3 : ÉCONOMIE ET FINANCES

- Introduction à l'économie
- Finances de l'Etat
- Microéconomie

UE 4 : LANGUES ET PROJET PROFESSIONNEL

- Langue (Anglais ou Allemand)
- Projet professionnel (Techniques d'entretien)

UE 5 : Une **OPTION obligatoire au choix** parmi les trois :

- Sciences sociales (**Démographie / Questions sociales**)
- Droit privé (**Droit civil / Droit pénal**)
- Management public (**Gestion des ressources humaines / Comptabilité**)

ENSEIGNEMENTS / SEMESTRE 6

UE 1 : TECHNIQUES ADMINISTRATIVES

- Gouvernance publique – Problèmes politiques et sociaux
- Note de synthèse

UE 2 : DROIT PUBLIC

- Droit administratif
- Droit constitutionnel
- Questions européennes

UE 3 : ÉCONOMIE ET FINANCES

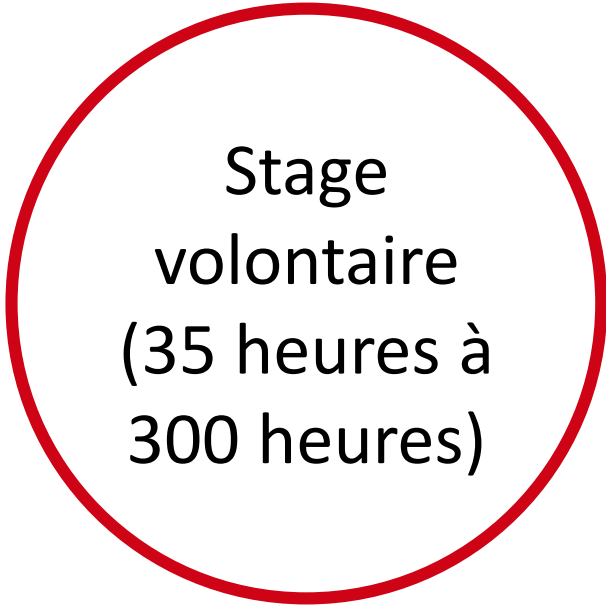
- Politiques économiques
- Finances de l'Etat
- Microéconomie

UE 4 : LANGUES ET PROJET PROFESSIONNEL

- Langue (Anglais ou Allemand)
- Projet professionnel (Techniques d'entretien)

UE 5 : Une **OPTION obligatoire au choix** parmi les trois :

- Sciences sociales (**Démographie / Institutions sociales**)
- Droit privé (**Droit civil / Droit pénal**)
- Management public (**Gestion des ressources humaines / Comptabilité**)



Stage
volontaire
(35 heures à
300 heures)

CONDITIONS D'ACCÈS

Conditions

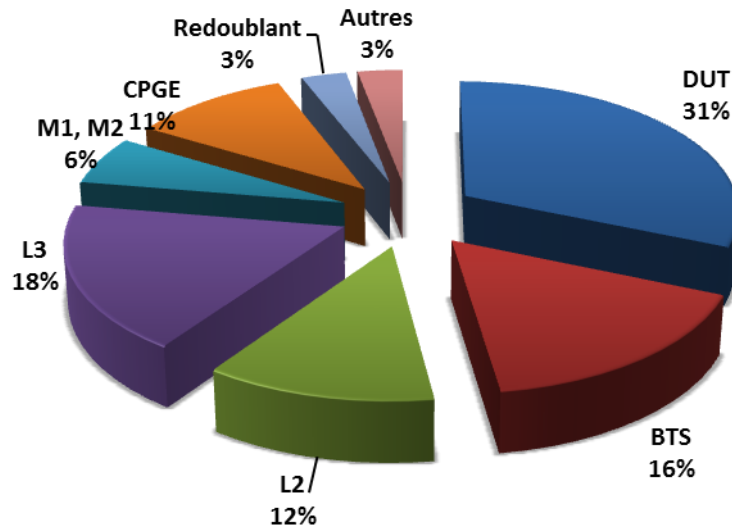
- Être **titulaire de 120 crédits ECTS** (DEUG, L2, BTS, DUT, CPGE)
- Être retenu par la commission pédagogique (sélection sur dossier)

Frais d'inscription (chiffres indicatifs)

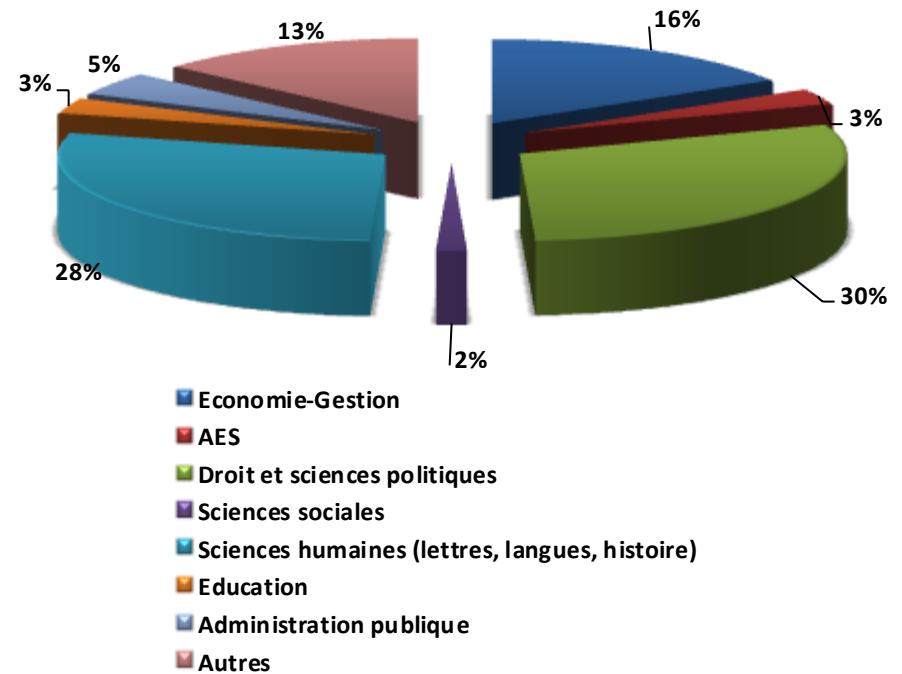
- Frais de scolarité : 170 €
- Contribution « Vie étudiante » : 90 €

PROFIL EN LAP

Etudiants inscrits en LAP en 2017/2018
Diplôme à l'inscription



Etudiants inscrits en LAP en 2017/2018
Domaine des études antérieures



Licence 3 → principalement Droit, Économie-Gestion, Sciences Humaines

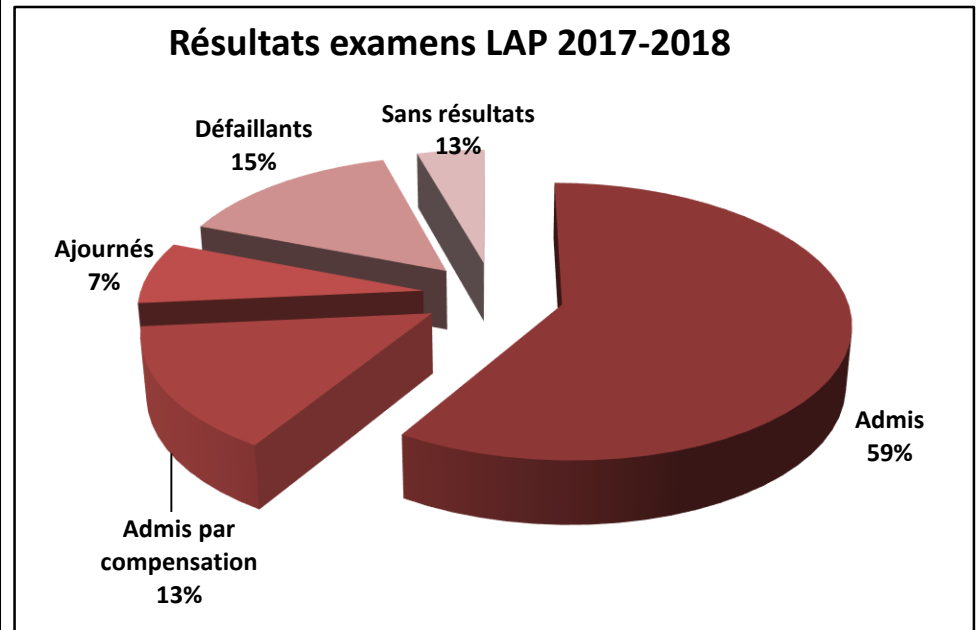
BTS → principalement Gestion et Management

DUT → principalement Carrières Juridiques / Gestion des entreprises et des administrations

RÉUSSITE AUX EXAMENS

Année 2017/2018

Résultats sur l'année	Effectifs	% inscrits
Admis	40	59%
Admis par compensation	10	15%
Ajournés	5	7%
Défaillants	10	15%
Sans résultats	3	4%
Total des inscrits	68	



➔ 91% des présents aux examens ont obtenu leur licence

POURSUITES D'ÉTUDES

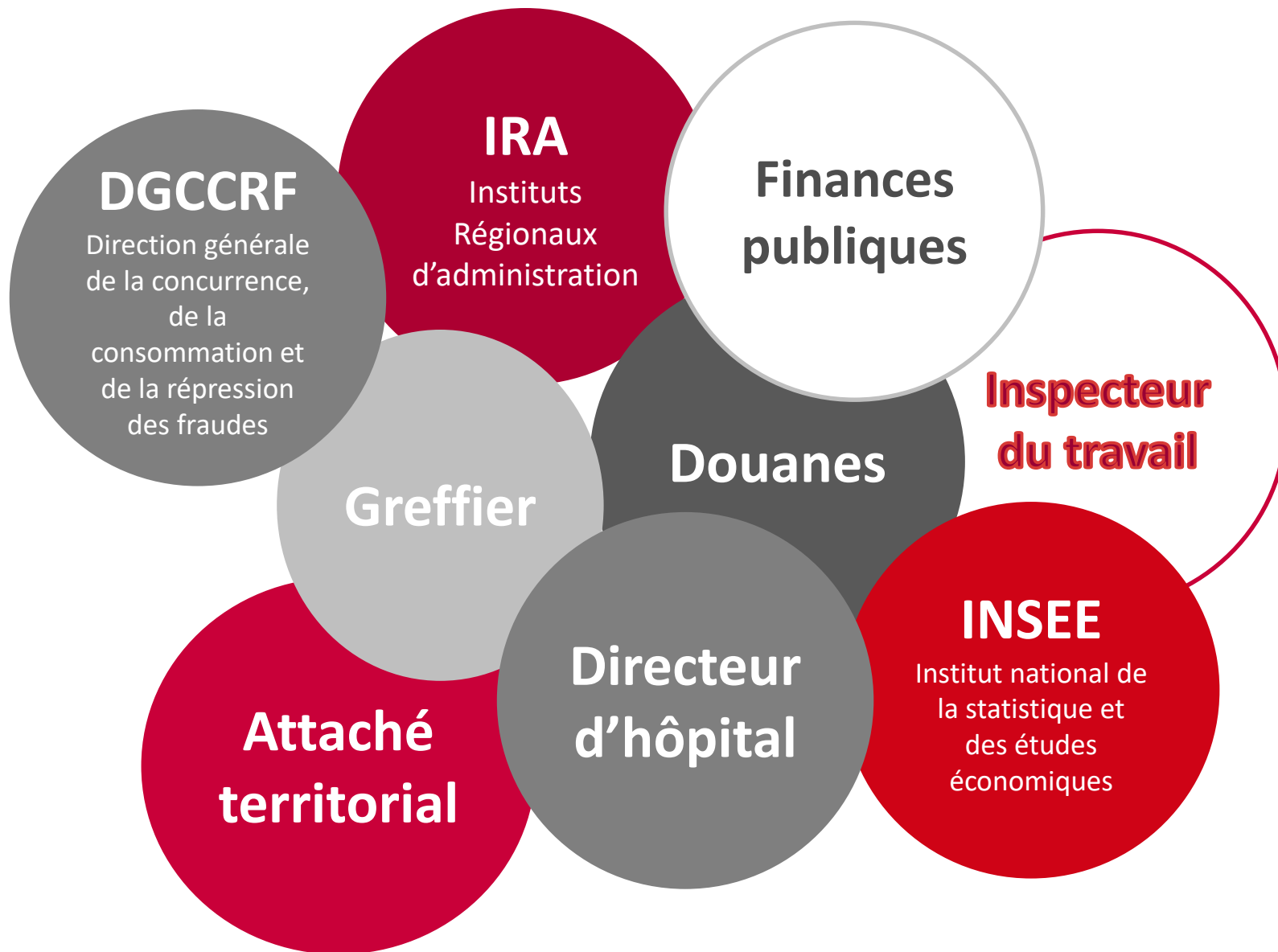
Master 1 Administration Publique (MAP) à l'IPAG

- Accès sur dossier pour les étudiants ayant une LAP

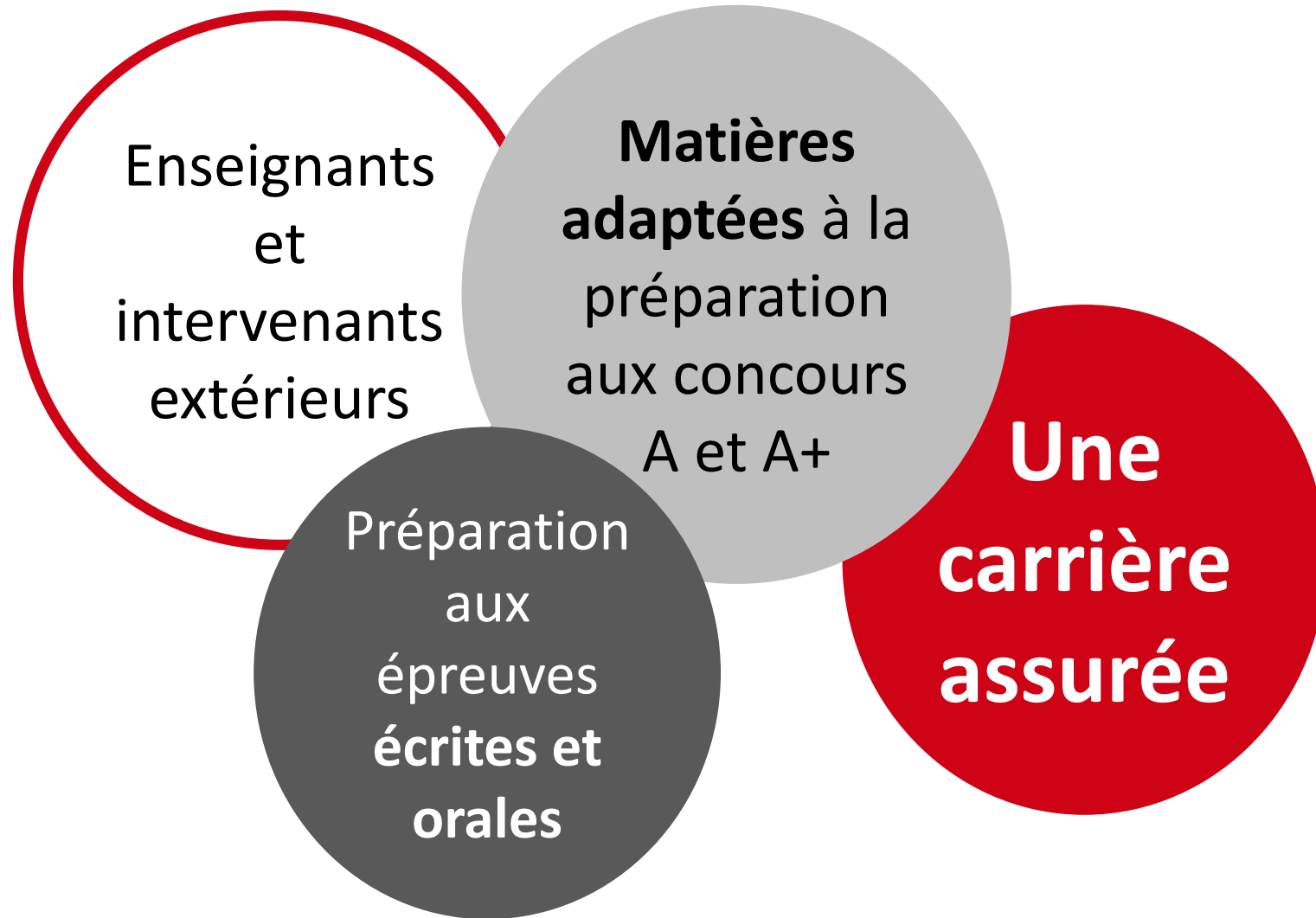
Master 2 Management des Organismes sociaux (MMOS)

- Accès de plein droit

CONCOURS



NOS POINTS FORTS



VENEZ NOUS RENCONTRER

Accueil de l'IPAG

Horaires d'ouverture : Le lundi de 14h à 17h et du mardi au vendredi de 8h15 à 12h15 et de 14h à 17h

Par mail : ipag@unistra.fr

Par téléphone : 03 68 85 85 00